

WIR BRAUCHEN VERÄNDERTE STRUKTUREN

1

2

3

4

Zum Beispiel, wenn Flüge günstiger sind als Zugfahrten, im Supermarkt kaum regionale Produkte zu finden sind oder die Kantine mehr Essen mit Fleisch als Vegetarisches anbietet.

Viele Strukturen und Bedingungen in unserer Gesellschaft erschweren uns nachhaltiges Verhalten.

nachhaltiges Handeln

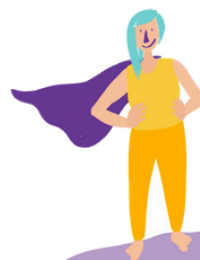


nicht-nachhaltige Strukturen

Um eine sozial und ökologisch gerechte Gesellschaft zu erreichen, ist es wichtig, den eigenen CO₂-Fußabdruck zu verringern. Wenn viele Menschen mitmachen, kann das große Wirkung entfalten.

Der Fußabdruck verändert jedoch nicht die Strukturen. Häufig sind es Bemühungen im Kleinen, in einzelnen Bereichen, über kurze Zeiträume oder von nur wenigen Menschen. Oft ist sozial und ökologisch verantwortliches Verhalten auch die aufwändigere und teurere Möglichkeit.

Mit individuellen Verhaltensänderungen alleine können wir die globalen Krisen deshalb nicht lösen.



nachhaltiges Handeln

nachhaltige Strukturen

Hier setzt der Handabdruck an. Mit ihm wollen wir die Strukturen nachhaltig gestalten.



Jetzt bist du gefragt!



<https://www.youtube.com/watch?v=7IE3GWWgVks>

Schau dir unser Erklärvideo zum Handabdruck an und schreib uns in die Kommentare, welche Hürden du im Alltag erlebst.

Gefördert mit Mitteln der



Herausgeber: Germanwatch e. V.
Layout: Karin Roth – Wissen in Worten
Illustration: Holly McKelvey

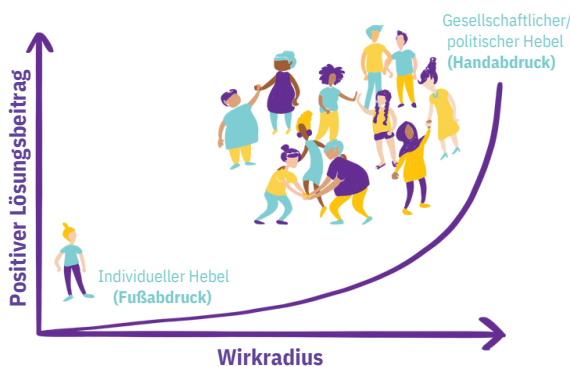


WIE DU DICH MIT DEM HANDABDRUCK WIRKSAM ENGAGIERST

Der Handabdruck schafft eine positive Möglichkeit, sich für mehr

Nachhaltigkeit einzusetzen.

Er ermutigt im Gegensatz zum ökologischen Fußabdruck dazu, sich verstärkt politisch einzumischen und die gesellschaftlichen Strukturen aktiv mitzugestalten.



Wenn wir uns mit anderen zusammentun und uns gemeinsam engagieren, können wir mehr bewirken! Gemeinsam können wir größere Hebel umlegen, um den Wandel voranzubringen.

Der Handabdruck macht Nachhaltigkeit und Klimaschutz für mehr Menschen zugänglich und setzt positive Impulse. Dadurch ist er wirkungsvoller. Das stärkt Selbstwert und Demokratie, weil sich alle aktiv beteiligen können.

In 4 Schritten zum Handabdruck

- 1** Für was möchtest du dich politisch engagieren? (**Thema**)
- 2** Wo kannst du etwas gutes hinterlassen? (**Handlungsebene**)
- 3** Wie kannst du dein Vorhaben erfolgreich umsetzen? (**Aktionsform**)
- 4** Welche Mitstreiter:innen kannst du finden? (**Verbündete**)

Menschenrechte, ökologische Landwirtschaft, nachhaltige Mobilität, Partizipation, ...

Schule, Kirchengemeinde, Verein, Kommune, Arbeitsplatz, ...

Protest, Austausch mit Abgeordneten, Petition, Kunst & Kultur, ...

Mitschüler:innen, Kolleg:innen, Politiker:innen, Expert:innen, Medien, ...

Werde Teil der #climatechallenge



www.climatechallenge.de

Wochenkalender für dein Nachhaltigkeitsengagement



www.germanwatch.org/de/89456

Nutze mit unserem Methoden-Handbuch den Handabdruck in der Bildungsarbeit



www.germanwatch.org/de/88147